

equipo redactor:

**ratio ingenieros s.l.**

proyecto:

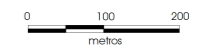
PGOU de Corvera de Toranzo  
**aprobación inicial**

fase del proyecto:

Aprobación Inicial  
enero de dos mil veinte

plano:

tipo de plano: ORDENACIÓN  
archivo: o.2.2.7\_Balneario.pdf  
escala: 1:10.000



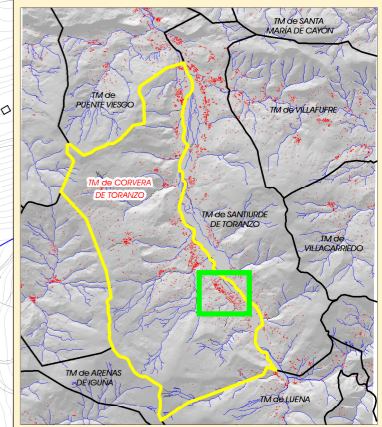
(originales en A3)

base cartográfica:

Cartografía del Gobierno de Cantabria  
Cartografía Catastral  
Sistema de Referencia: ETRS89  
Proyección: UTM Huso 30 Norte



localización:



leyenda:

Perímetro de protección del manantial de agua mineral medicinal de Alceda (resolución de 30 de enero 1996)

Clasificación del Suelo:

- Suelo Urbano
- Suelos Urbanos No Consolidados
- Suelos Urbanizables

título:  
Condiciones de Actuación vinculados al Dominio Público e Infraestructuras Supralocales  
Balneario de Alceda

nº plano:  
o.2.2.7