



equipo redactor:

ratioingenieros s.l.

proyecto:

PGOU de Corvera de Toranzo
aprobación inicial

fase del proyecto:

Aprobación Inicial
enero de dos mil veinte

plano:

tipo de plano: ORDENACIÓN
archivo: c.4.1_Covera.pdf
escala: 1:3.000

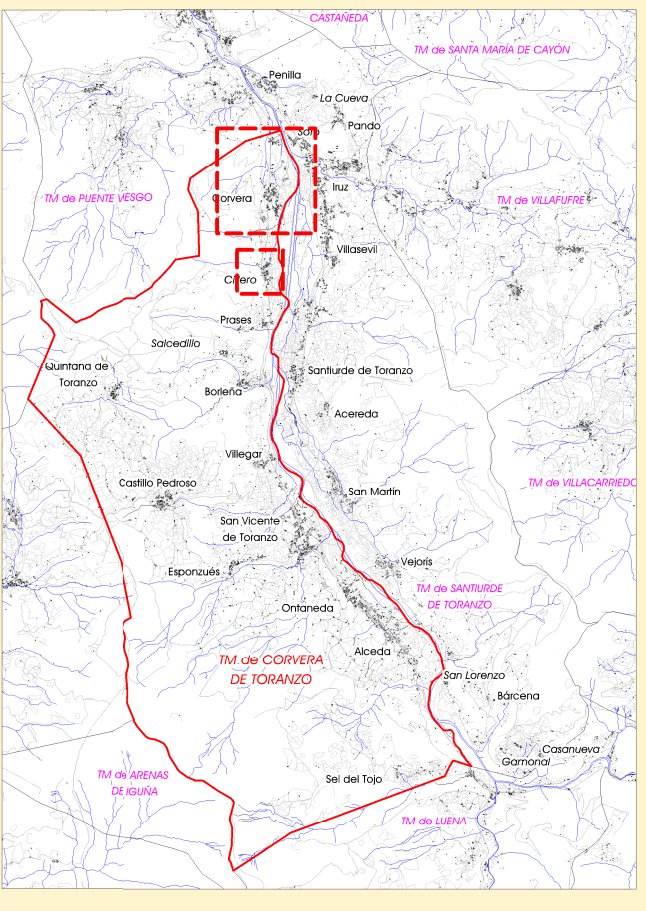


(original impreso en 777x650)

base cartográfica:

CARTOGRAFÍA DEL GOBIERNO DE CANTABRIA, año 2007
Sistema Referencial: ETRS89
Proyección U.T.M. Huso 30 Norte.
Origen de longitudes: Meridiano de Greenwich.
Origen de altitudes: Nivel medio del mar en Alicante.
Ecuidistancia curvas de nivel: 5 metros.
Origen de datos: vuelo fotogramétrico de 2007.
CARTOGRAFÍA CATASTRAL

localización:



leyenda:

- Clasificación del Suelo:**
 - Suelo Urbano
 - Suelo Urbano No Consolidado
 - Suelo Urbanizable
- Suelos Rústicos Ordinarios:**
 - ROAM: Prados y Mieses Muy Humanizadas
- Suelos Rústicos de Especial Protección:**
 - REP: Riberas
- Calificación del Suelo:**
 - U1. Unifamiliar Grado 1
 - U2. Unifamiliar Grado 2
 - LH. Unifamiliar en Hilería
 - UA. Unifamiliar Aislado
 - G. Agrupado
 - P. Productivo
 - NT. Núcleo Tradicional
 - CU. Cauce Urbano
 - V. Vaino
 - INF. Infraestructuras y Servicios Técnicos
- Ordenanza de Ámbito:**
 - O23. Residencial Agrupado
 - O33. Residencial Agrupado - Comercial
 - O41. Productivo Industrial o Terciario
- Actuaciones Aisladas (AA)**
- Espacios Libres Existentes:** LE
- Espacios Libres Propuestos:** LG
- Equipamientos Existentes:** GE
- Zonas Especiales de Conservación (ZEC):** Río Pas
- Zonas Inundables:** Período de retorno de 500 años
- Patrimonio cultural:** 1. Casa Salasiega de Díaz de Villegas (BIC)
- Catálogo de Elementos Protegidos:** Bienes Catalogados
- Carta Arqueológica Municipal:** Áreas de Interés Arqueológico, AIA
- Línea Límite de Edificación:** Carreteras Nacionales y Autonómicas

título: **Calificación del Suelo
Corvera y Cillero**

nº de plano: **0.4.1**

