



equipo redactor:

ratio ingenieros s.l.

proyecto:

PGOU de Corvera de Toranzo
aprobación inicial

fase del proyecto:

Aprobación Inicial
enero de dos mil veinte

plano:

tipo de plano: ORDENACIÓN
archivo: o.5.1_Ámbitos Urb.pdf
escala: 1:5.000



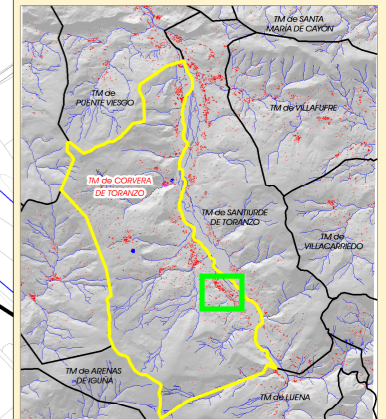
(originales en A3)

base cartográfica:

Cartografía del Gobierno de Cantabria
Cartografía Catastral
Sistema de Referencia: ETRS89
Proyección: UTM Huso 30 Norte



localización:



leyenda:

Ámbitos de Suelo Urbano Consolidado:

- U07.1
- U07.2
- U010.1

Ámbitos de Suelo Urbanizable:

- Z01.1
- Z07.1
- Z07.2
- Z07.3
- Z09.1
- Z10.1

Clasificación del Suelo:

- Suelo Urbano

título:

Ámbitos Urbanísticos
Ontaneda y Alceda

nº
plano:

o.5.1
3d3

