



equipo redactor:

ratioingenieros s.l.

proyecto:

PGOU de Corvera de Toranzo
aprobación inicial

fase del proyecto:

Informe de Sostenibilidad Ambiental
enero de de dos mil veinte

plano:

tipo de plano: ORDENACIÓN
archivo: c.13.1_Corvera.pdf
escala: 1:3.000

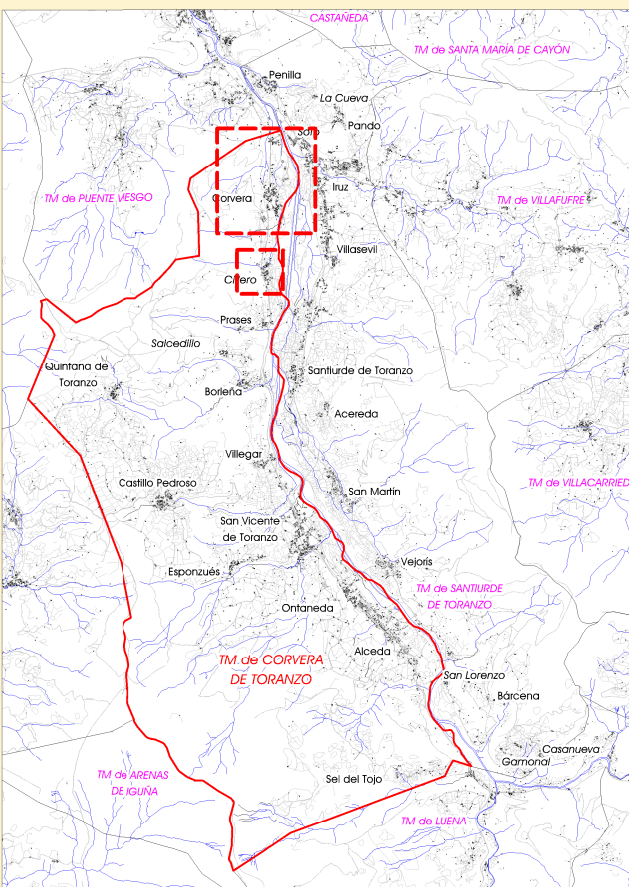


(original impreso en 777650)

base cartográfica:

CARTOGRAFÍA DEL GOBIERNO DE CANTABRIA, año 2007
Sistema Referencia: ETRS89
Proyección U.T.M. Huso 30 Norte.
Origen de longitudes: Meridiano de Greenwich.
Origen de altitudes: Nivel medio del mar en Alicante.
Ecuidistancia curvas de nivel: 5 metros.
Origen de datos: vuelo fotogramétrico de 2007.
CARTOGRAFÍA CATASTRAL

localización:



leyenda:

Clasificación del Suelo:

- Suelo Urbano
- Suelo Urbano No Consolidado
- Suelo Urbanizable
- Suelos Rústicos Ordinarios:
 - ROAM: Prados y Mieses Muy Humanizadas
- Suelos Rústicos de Especial Protección:
 - REP: Riberas

Calificación del Suelo:

- U1. Unifamiliar Grado 1
- U2. Unifamiliar Grado 2
- UH. Unifamiliar en Hileras
- UA. Unifamiliar Aislado
- G. Agrupado
- P. Productivo
- NT. Núcleo Tradicional
- CU. Cauce Urbano
- V. Vaino
- INF. Infraestructuras y Servicios Técnicos

Ordenanza de Ambiente:

- O23. Residencial Agrupado
- O33. Residencial Agrupado - Comercial
- O41. Productivo Industrial o Terciario

AA. Actuaciones Aisladas (AA)

Espacios Libres Existentes: LE

Espacios Libres Propuestos: LG

Equipamientos Existentes: GE

Zonas Especiales de Conservación (ZEC): Río Pas

Zonas Inundables: Período de retorno de 500 años

Fuente: Plan Especial de Protección Civil de Cantabria contra Riesgos de Inundaciones (PLANCAPI) (Decreto 157/2010)

Patrimonio cultural:

1. Casa Salasiega de Díaz de Villegas (BIC)

entorno de protección

Catálogo de Elementos Protegidos:

Bienes Catalogados

Carta Arqueológica Municipal:

Áreas de Interés Arqueológico, AIA

Línea Límite de Edificación:

Careteras Nacionales y Autonómicas

título:

Calificación del Suelo
Corvera y Cillero

nº de
plano:

0.13.1

